



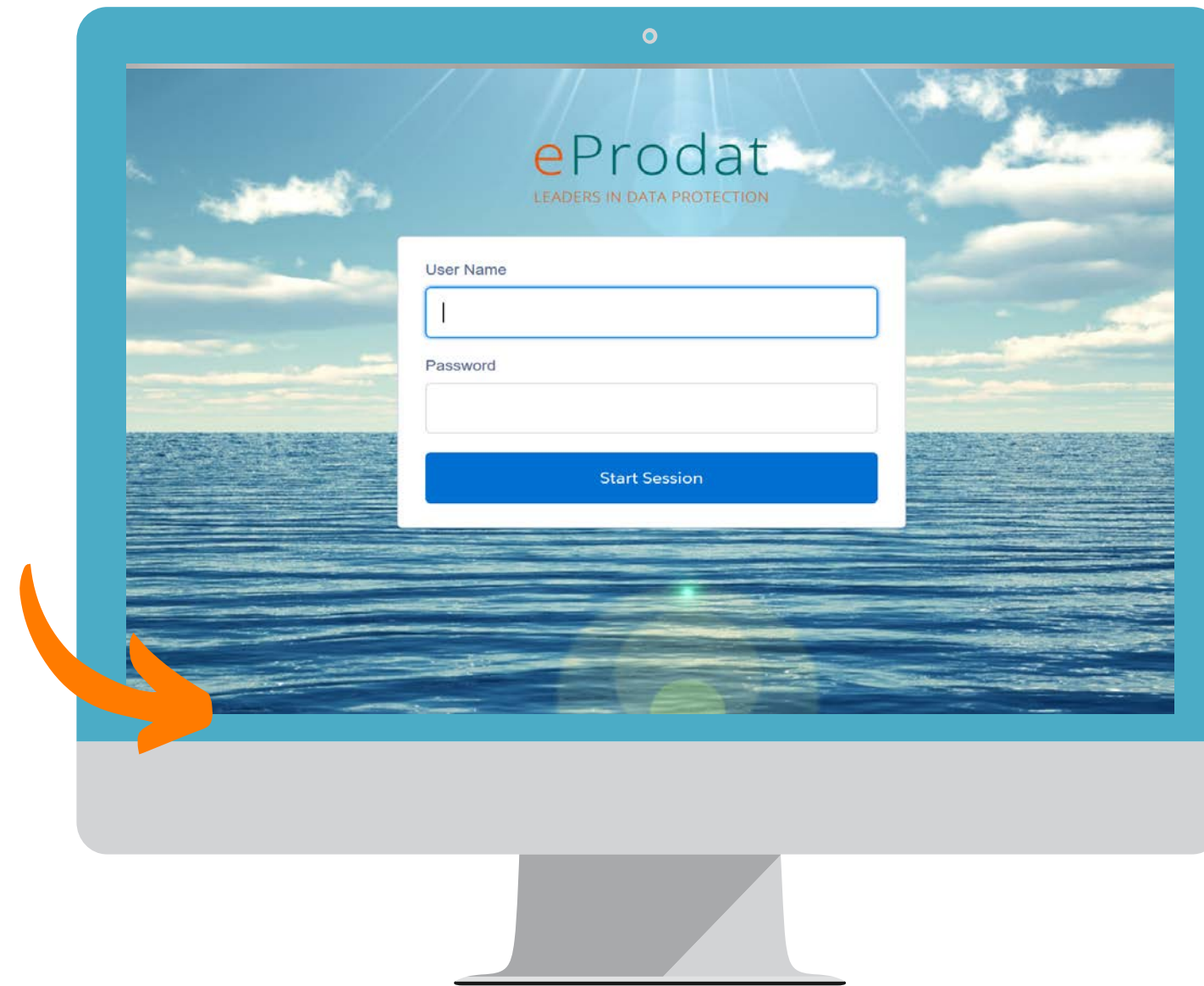
maristas

Fundación Maristas Ibérica

¿Dónde está ubicado el acceso al Canal ético de tu organización?

El acceso al Canal ético de tu organización se encuentra en la página de inicio de la página web corporativa, donde aparecerá con el nombre de “CANAL ÉTICO”.

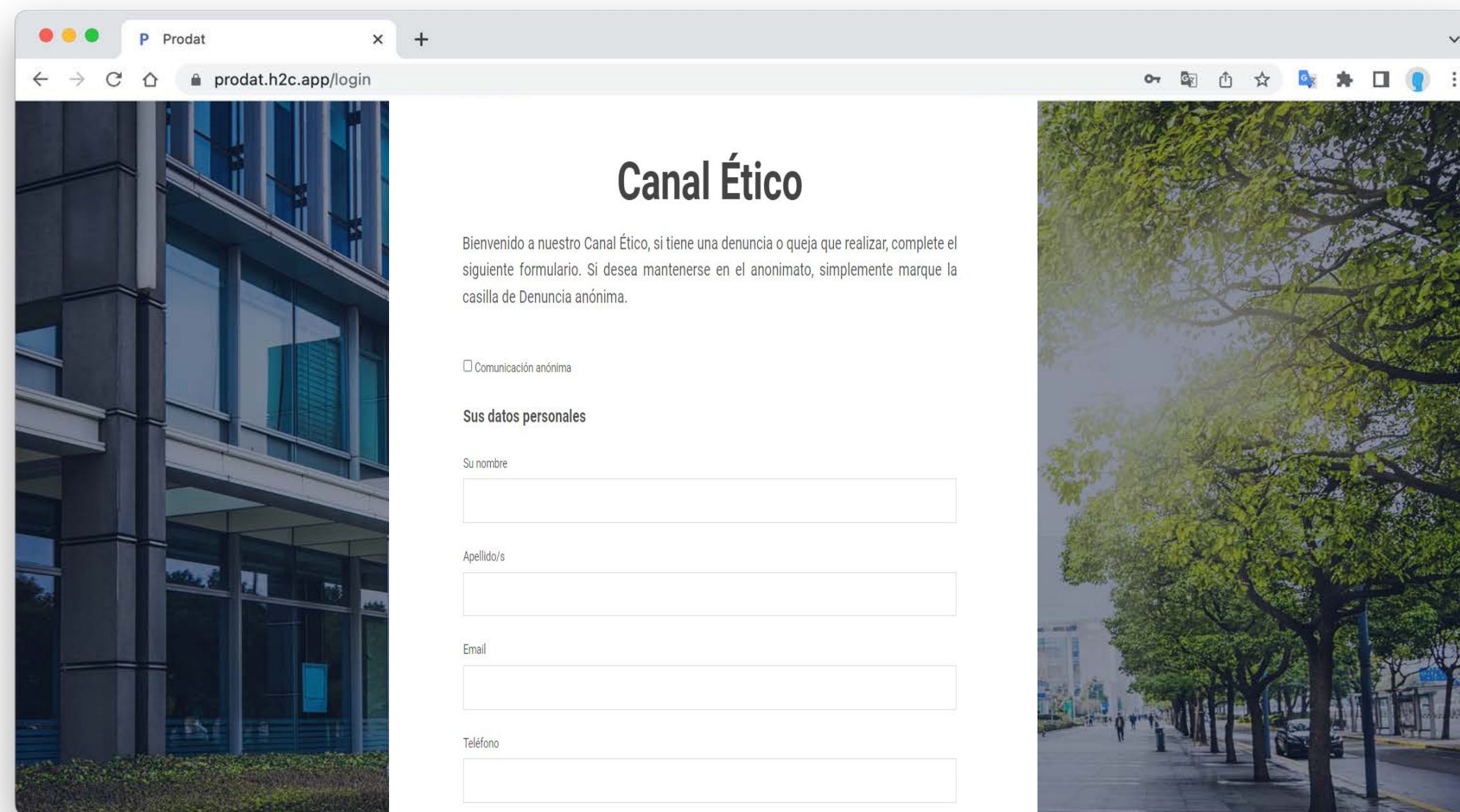
Pinchando aquí podrás acceder al formulario para interponer una comunicación.



Formulario de envío de comunicaciones

Accediendo desde la página de inicio de la página web corporativa (www.cliente.es) tienes acceso directo al formulario de comunicación.

A través de este, el informante podrá comunicar cualquier hecho irregular del que hubiera tenido constancia.



Prodat

prodath2capplogin

Canal Ético

Bienvenido a nuestro Canal Ético, si tiene una denuncia o queja que realizar, complete el siguiente formulario. Si desea mantenerse en el anonimato, simplemente marque la casilla de Denuncia anónima.

Comunicación anónima

Sus datos personales

Su nombre

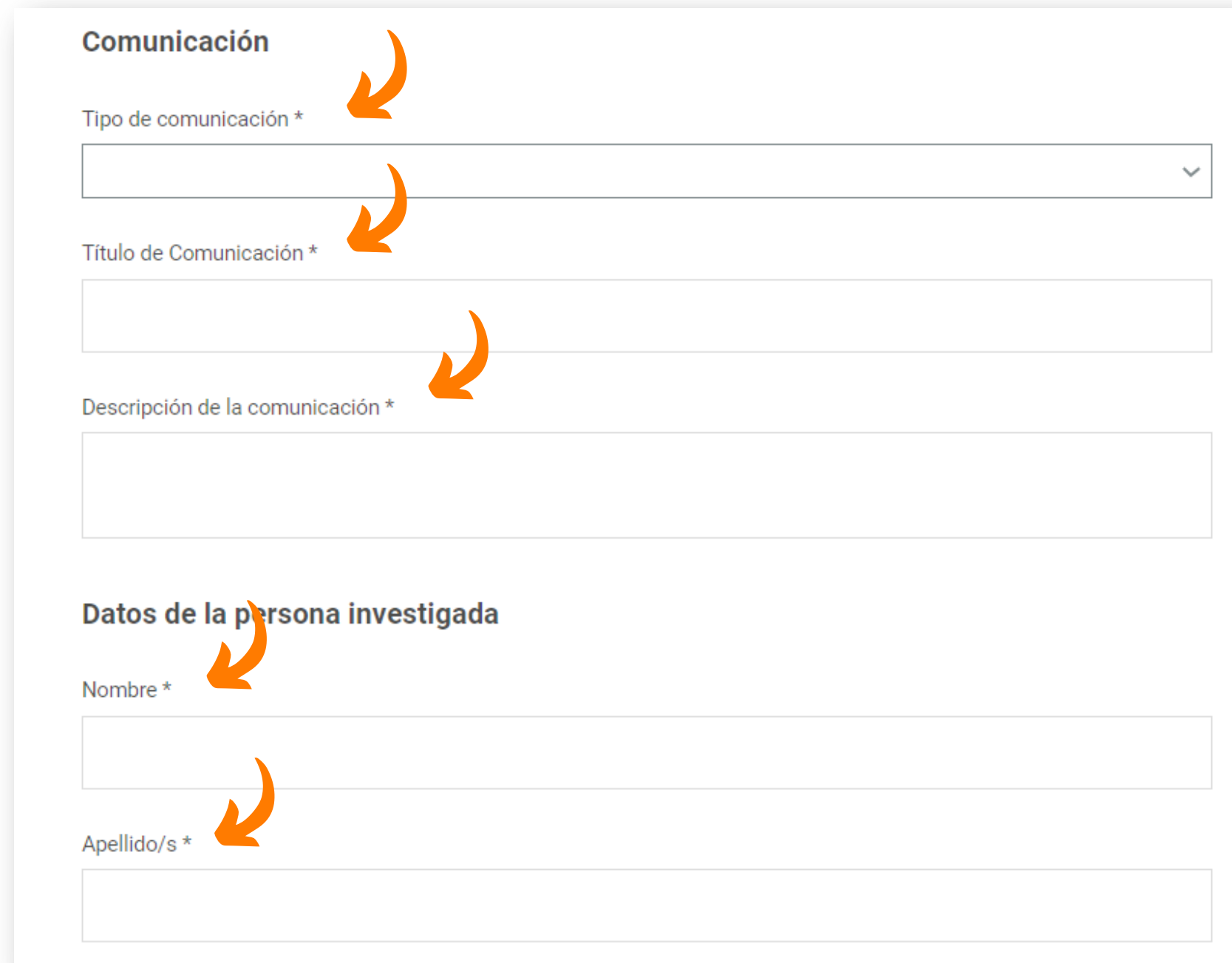
Apellido/s

Email

Teléfono

Campos obligatorios

Los campos que contengan un asterisco* son obligatorios y, por tanto, sin completarlos no se podrá realizar el envío de la comunicación.



Comunicación

Tipo de comunicación *

Título de Comunicación *

Descripción de la comunicación *

Datos de la persona investigada

Nombre *

Apellido/s *

The image shows a form with several input fields. Orange arrows point to the labels of the mandatory fields: 'Tipo de comunicación *', 'Título de Comunicación *', 'Descripción de la comunicación *', 'Nombre *', and 'Apellido/s *'. The form is titled 'Comunicación' and 'Datos de la persona investigada'. The 'Tipo de comunicación' field is a dropdown menu. The other fields are text boxes.

¿Cómo enviar una comunicación anónima?

El formulario permite, en todo caso, las comunicaciones anónimas. Por ello, se ha habilitado una casilla que, de marcarla, no tendremos que completar nuestros datos personales.

1

Canal Ético

Bienvenido a nuestro Canal Ético, si tiene una denuncia o queja que realizar, complete el siguiente formulario. Si desea mantenerse en el anonimato, simplemente marque la casilla de Denuncia anónima.

Comunicación anónima

Sus datos personales

Su nombre

Apellido/s

Email

Teléfono

2

Canal Ético

Bienvenido a nuestro Canal Ético, si tiene una denuncia o queja que realizar, complete el siguiente formulario. Si desea mantenerse en el anonimato, simplemente marque la casilla de Denuncia anónima.

Comunicación anónima

Sus datos personales

Comunicación

Tipo de comunicación *

Título de Comunicación *

Descripción de la comunicación *

Medidas reforzadas de anonimato

Para que puedas estar aún más seguro de que la información que envías lo haces de forma segura debes tener en cuenta lo siguiente:

- Si es posible, evita informar desde un PC/ portátil corporativo.
- No utilices un PC/ portátil conectado a la red intranet de la organización.
- Marca la casilla de “Comunicación anónima”.
- No incluya tus datos personales en ningún apartado de la comunicación.

Canal Ético

Bienvenido a nuestro Canal Ético, si tiene una denuncia o queja que realizar, complete el siguiente formulario. Si desea mantenerse en el anonimato, simplemente marque la casilla de Denuncia anónima.

Comunicación anónima

Sus datos personales

Comunicación

Tipo de comunicación *

Título de Comunicación *

Descripción de la comunicación *

Indicar el tipo de comunicación sobre la que deseo informar

Es necesario identificar el tipo de comunicación que se quiere enviar.

Recuerda: Si la comunicación que deseas realizar no está incluida en las opciones del desplegable, la vía para tramitar dicha comunicación es probable que sea distinta a la del Canal.

Comunicación

Tipo de comunicación *

Alerta penal (infracciones penales)

Infracción administrativa

Incumplimiento política interna

Incumplimiento protocolo anti acoso

Descripción de la comunicación *

¿Puedo adjuntar archivos?

El formulario de comunicación cuenta con un apartado para la subida de archivos. Pinchando en el recuadro podrás adjuntar archivos en cualquier formato.



Sube tus ficheros

Click o arrastre sus archivos aquí.

He leído y acepto la Política de Privacidad

Responsable: Prodat Cumplimiento, S.L.

Finalidad: Atender, gestionar e investigar las comunicaciones recibidas sobre posibles infracciones, delitos o faltas reportadas.

Legitimación: Interés público de luchar contra la corrupción e infracciones normativas.

Destinatarios: No se cederán datos a terceros, salvo obligación legal.

Derechos: Tiene derecho a acceder, rectificar y suprimir los datos, así como otros derechos, indicados en la información adicional, que puede ejercer dirigiéndose a la Política de Privacidad y a la dirección del DPO en dpo@prodat.es

**

ENVIAR

¿Cómo puedo revisar el estado de mi comunicación?

Una vez enviada la comunicación a través del formulario del habilitado, automáticamente, te aparecerá un mensaje de confirmación junto con un **código de seguimiento** de la comunicación, tanto si te has identificado como si no.

Canal Ético

Bienvenido a nuestro Canal Ético, si tiene una denuncia o queja que realizar, complete el siguiente formulario. Si desea mantenerse en el anonimato, simplemente marque la casilla de Denuncia anónima.

La comunicación ha sido enviada con éxito. Los responsables del Canal examinarán la documentación y se pondrán en contacto si es que procede. **Código: jBOiWcaeax**

Revise su comunicación

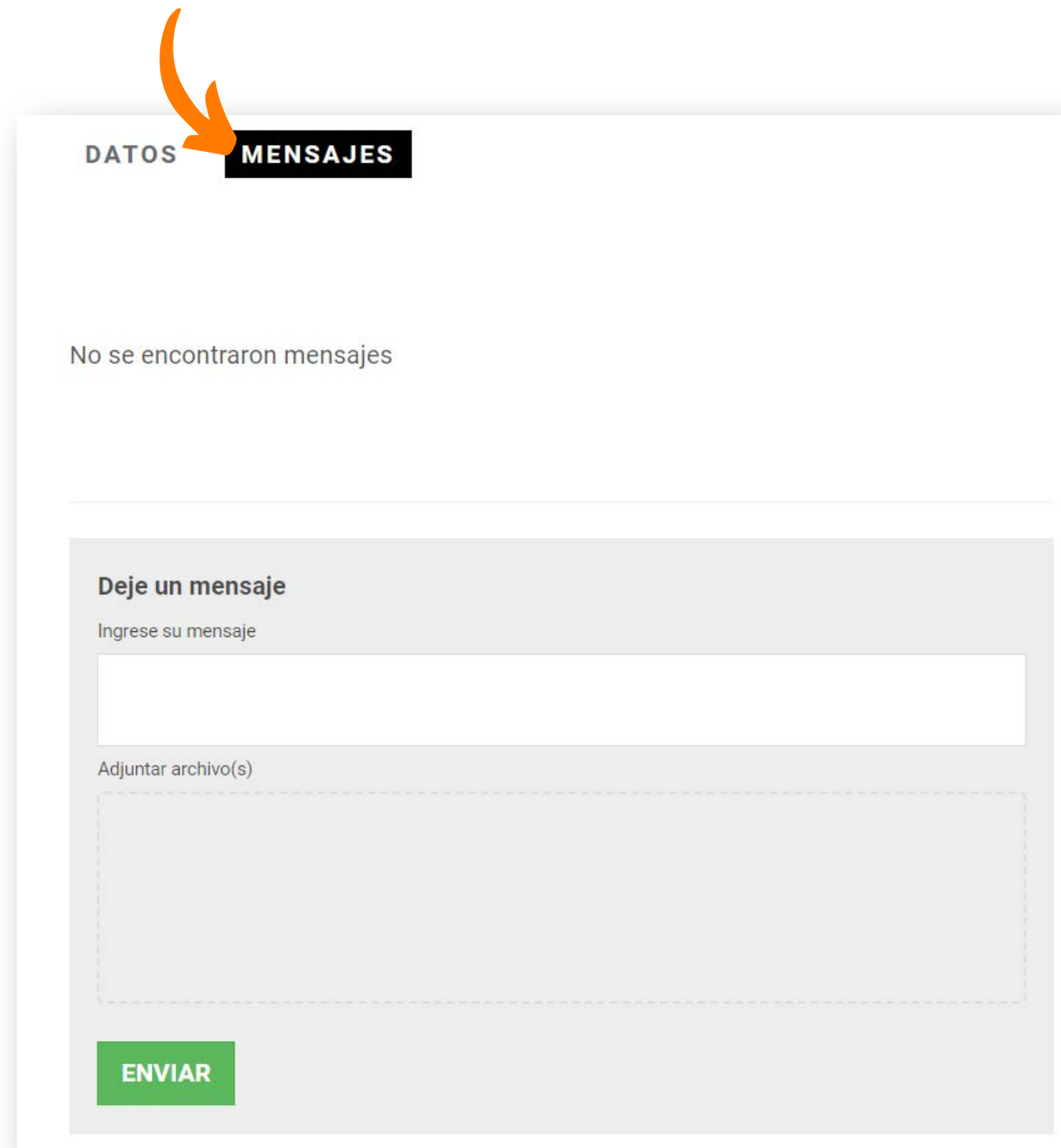
Ingrese su código

REVISAR

OJO: Deberás conservar este código para poder hacer seguimiento de tu comunicación.

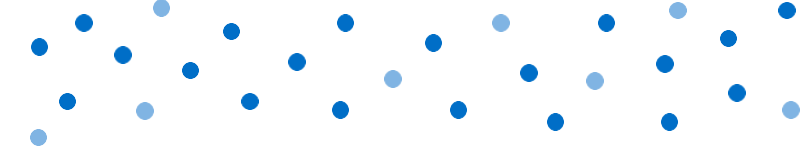
¿Cómo puedo comunicarme con el gestor del canal?

En el propio formulario del Canal de la página web, en la parte inferior, podrás revisar tu comunicación introduciendo el código de seguimiento que se te facilitó al realizar la comunicación.



The screenshot shows a web interface with two tabs: 'DATOS' and 'MENSAJES'. An orange arrow points to the 'MENSAJES' tab. Below the tabs, the text 'No se encontraron mensajes' is displayed. Underneath is a section titled 'Deje un mensaje' with a text input field labeled 'Ingrese su mensaje'. Below that is an 'Adjuntar archivo(s)' section with a dashed box for file uploads. At the bottom left of the form is a green button labeled 'ENVIAR'.

Introducido el código de seguimiento, tendrás acceso al apartado de **DATOS, donde contiene una copia de la comunicación enviada, y un apartado de **MENSAJES** donde podrás enviar y recibir mensajes del gestor del Canal.**



PRODAT[®]
Canal ético

